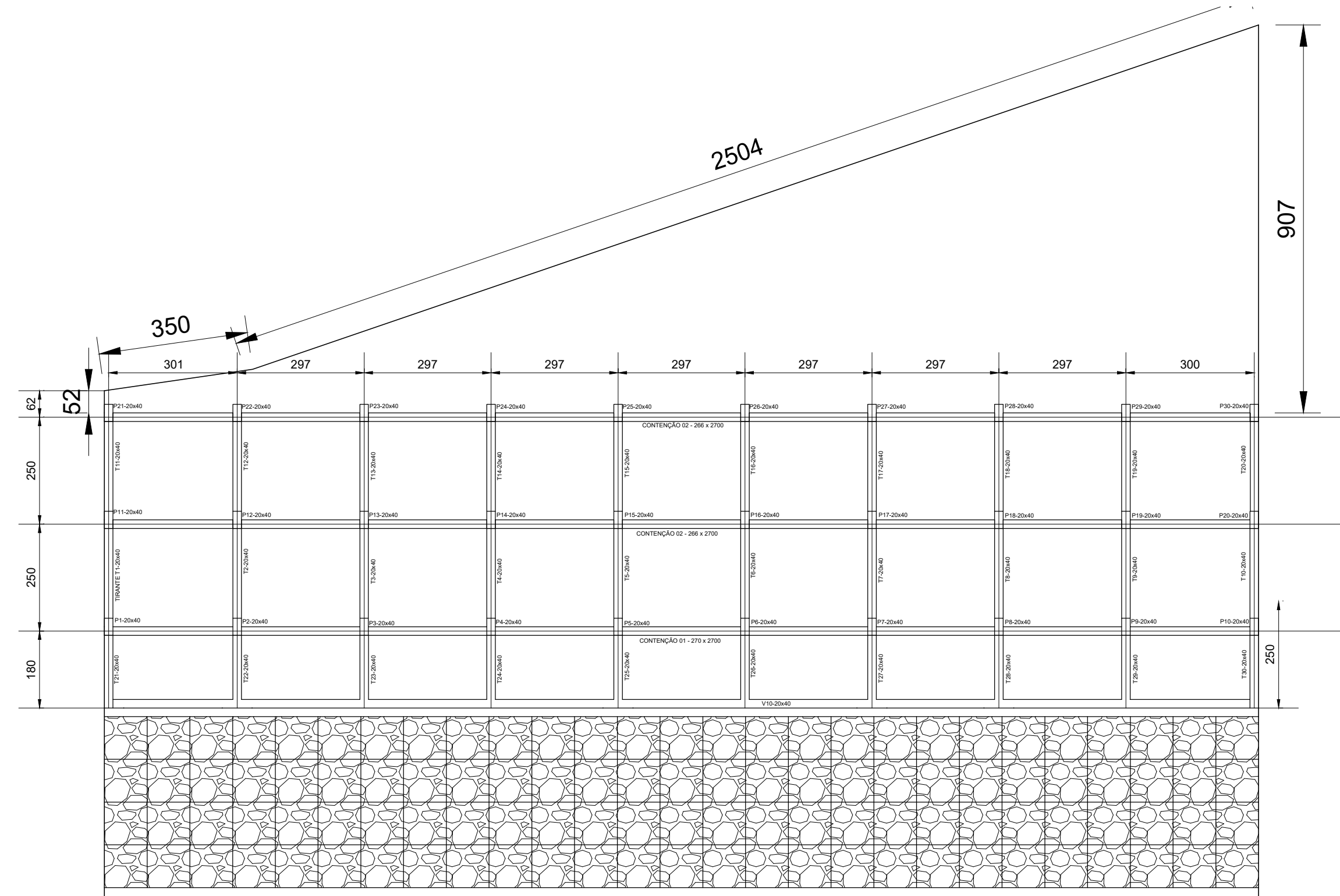


LOCAÇÃO DAS FUNDAÇ
ESC: 1:200



LEVANTAMENTO PLANIALTIMÉTRICO
ESC: 1:200

QUADRO DE FERROS				
N	Ø	Compr. (cm)	Prat. (kg)	TOTAL
1	5.0	108	2797	2.964,8
2	5.0	66	404	266,04
3	12.5	800	80	640,0
4	12.5	680	120	780,0
5	6.3	2894	26	700,4
6	6.3	288	134	399,3
7	6.3	302	134	404,7
8	12.5	2714	28	759,9
9	12.5	2702	28	773,3
10	10.0	2714	24	651,3
11	12.5	269	80	215,2
12	12.5	317	80	251,6
13	12.5	254	40	101,6
14	12.5	282	40	112,8
15	6.3	216	120	259,2
16	6.3	212	120	254,4
17	6.3	220	120	264,0

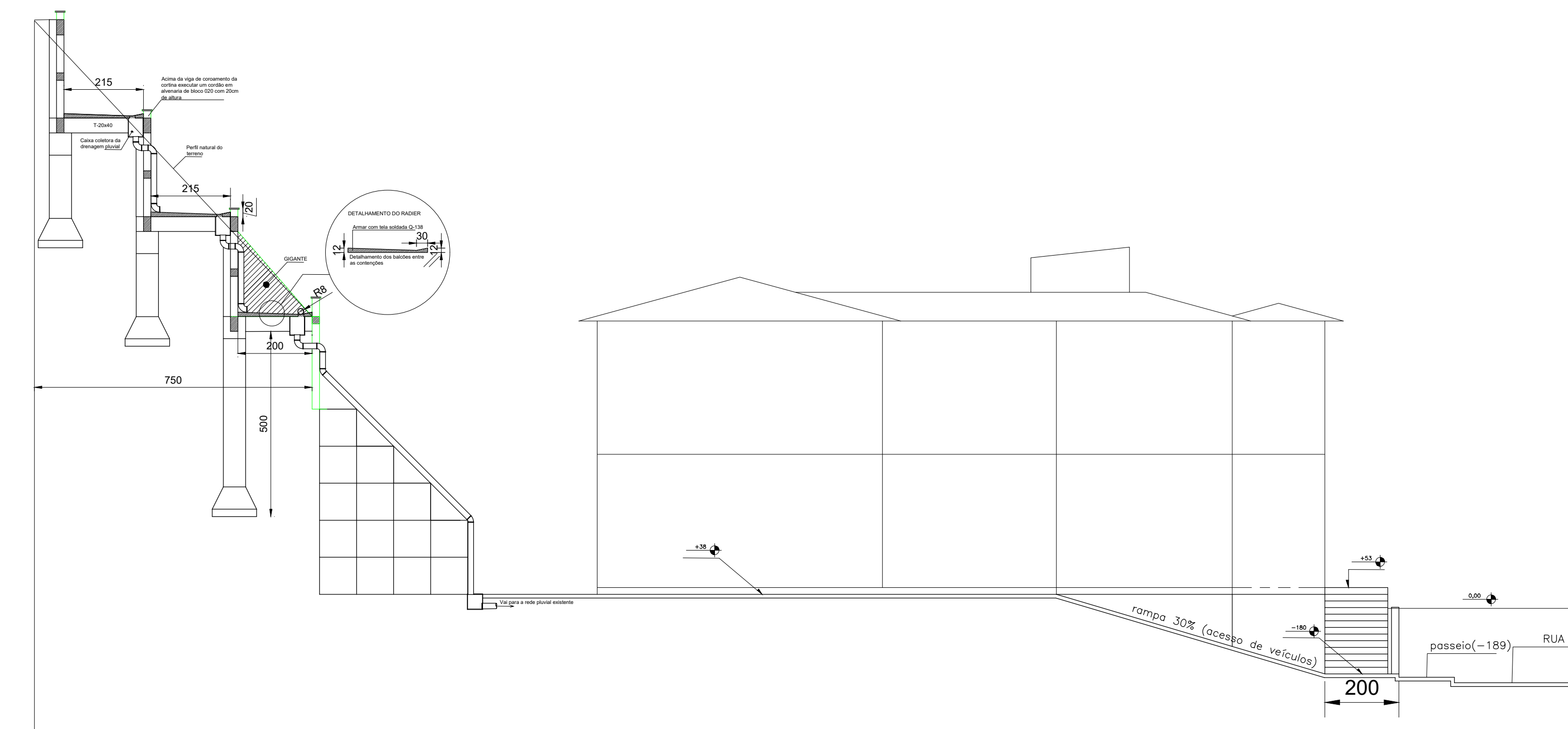
QUADRO RESUMO				
Ø	Compr. (cm)	Prat. (kg)	Nº de barras	(Nº)
5.0	3.554,5	665,7	300,0	
6.3	2.510,1	627,5	210,0	
10.0	716,4	451,3	60,0	
12.5	3.649,2	3.649,2	305,0	

QUADRO DE CONSUMO DE CONCRETO				
ITEM	UNID	VOLUME (m³)	PREÇO (R\$)	TOTAL (R\$)
CONCRETO	m³	37,28		
AREIA	m³	9,50		
GRANULADO	m³	27,52		
ÁGUA	m³	5,98		
ÓLEO	m³	10,70		
LAB. MO	m³	19,90		
MANEJO	m³	5,36		
RECURSOS	m³	5,07		
RECURSOS	m³	7,12		
CONCRETO TOTAL	m³	117,3		

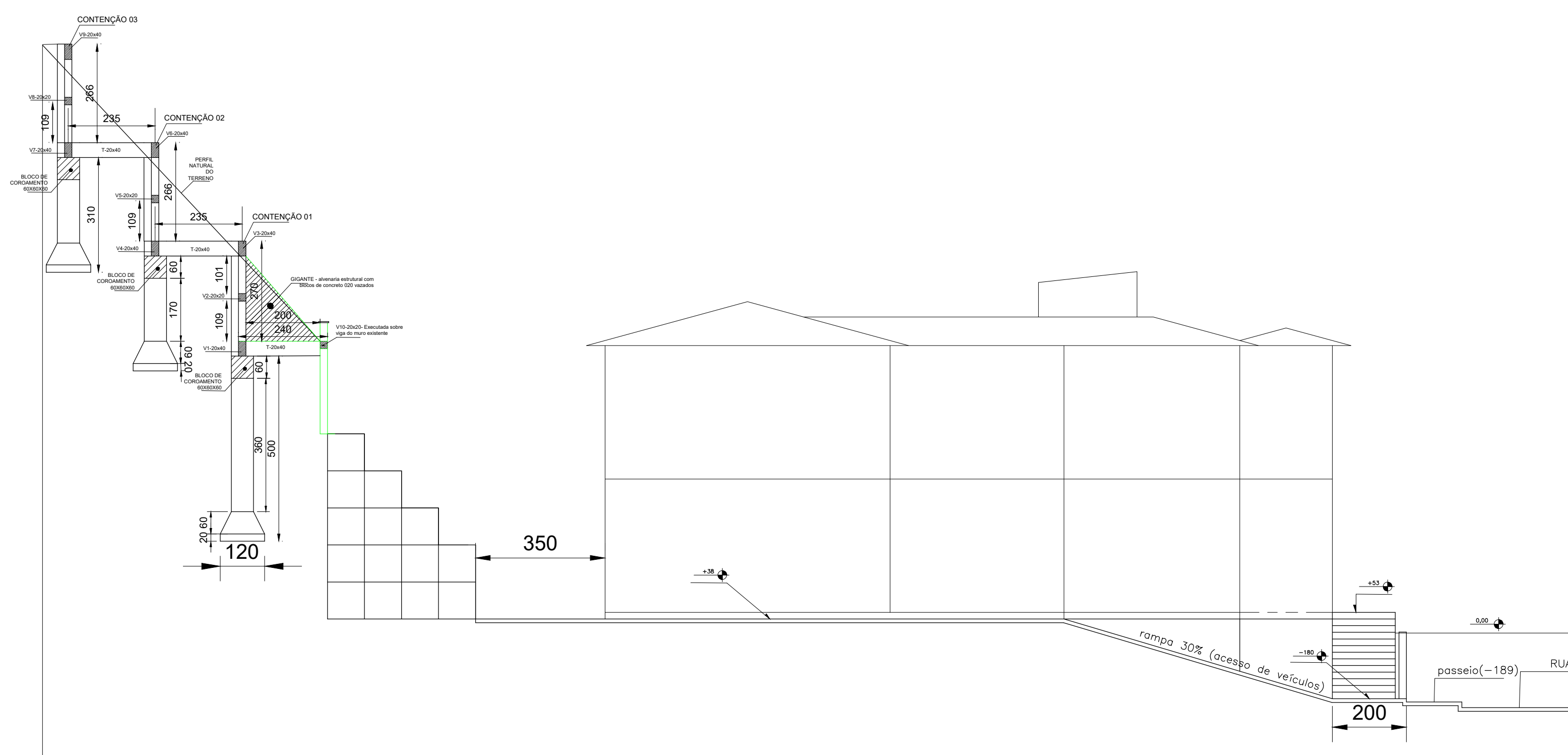
CONSUMO DE MATERIAIS				
MATERIAL	UNID	QUANT.	PREÇO (R\$)	TOTAL (R\$)
CIMENTO	kg	590,0		
AREIA	m³	87,9		
BRTA 1	m³	76,2		
PIEDRA DE MÃO	m³	14,5		
RECURSOS	unid	2.500,0		

QUADRO DE CONCRETO				
1	FUNDAÇÃO RASA E PROFUNDA	Fck = 15,0 MPa		
2	INFRAESTRUTURA	Fck = 20,0 MPa		
3	SUPERESTRUTURA	Fck = 25,0 MPa		

Observação: - recomenda-se estabelecer o traço por meio de ensaio tecnológico principalmente para uso de brita rotada



VISTA EM CORTE COM DETALHAMENTO DO RADIER E DA DRENAGEM PLUVIAL
ESC: 1:100



VISTA EM CORTE COM DETALHAMENTO DA EXECUÇÃO ESTRUTURAL
ESC: 1:100

Carimbo e Aprovações:

PROJETO ESTRUTURAL DE CONTENÇÕES DE TALUDE A MONTANTE DO PRÉDIO DA CÂMARA MUNICIPAL DE SERRO			Folha: 01/02
LEVANTAMENTO PLANIALTIMÉTRICO, PLANTA DE LOCAÇÃO DA FUNDAÇÃO, PLANTA DE FORMA DA ESTRUTURA, VISTA EM CORTE DA ESTRUTURA E DA DRENAGEM PLUVIAL, QUADROS INFORMATIVOS			Escala: indicada
Baixo: São Geraldo			Data: 06 / 06 / 2025
Lote: 0			Número: 562
Quadra: 0			
Terreno: 1.097,07m²			Edificação Total: 666,56m²
Área da intervenção: 396,90m²			
Primeiro pavimento: 338,46m²	Segundo pavimento: 338,46m²	Terceiro pavimento: 338,46m²	Quarto pavimento: 338,46m²
ÍNDICES URBANÍSTICOS:			
Taxa de ocupação: 30,8%	Coef. de Aproveitamento: 0,60	Taxa de Permeabilidade: 63%	
Taxa de Arborização: 0%	Macrozoneamento: 0,00	Grupo de uso: 0,00	
PROPRIETÁRIO:			
CÂMARA MUNICIPAL DE SERRO			
CNPJ 38.521-498/0001-00			

RESPONSÁVEL TÉCNICO:
Paulo Sérgio Torres Proença
Eng. Civil CREA-MG 41828/D